

AutoCAD2016 以上加载 SLC_CAD 的解决方法

AutoCAD 在 2014 及以后的版本中新增加了受信任功能, 导致我们在使用《SLC_CAD》辅助软件的时候, 就会提示文件加载-安全问题 或不能加载, 为了保证《SLC_CAD》辅助软件能够正常使用, 需要添加受信任软件位置和系统安全设置, 此方法同样适用于 CAD2016 及以后的高版本!



解决方法：

以 AutoCAD2016 为例

1、打开 AutoCAD2016, 点击 CAD 左下角的扳手图标, 如图所示:



找到 AutoCAD2016 的【选项...】设置位置, 点击打开, 然后进入系统“选项”设置。

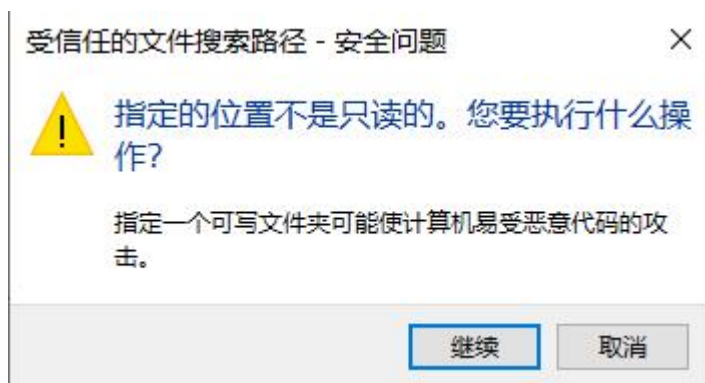
2、选择“文件”板块, 然后找到“受信任的位置”如图所示位置:



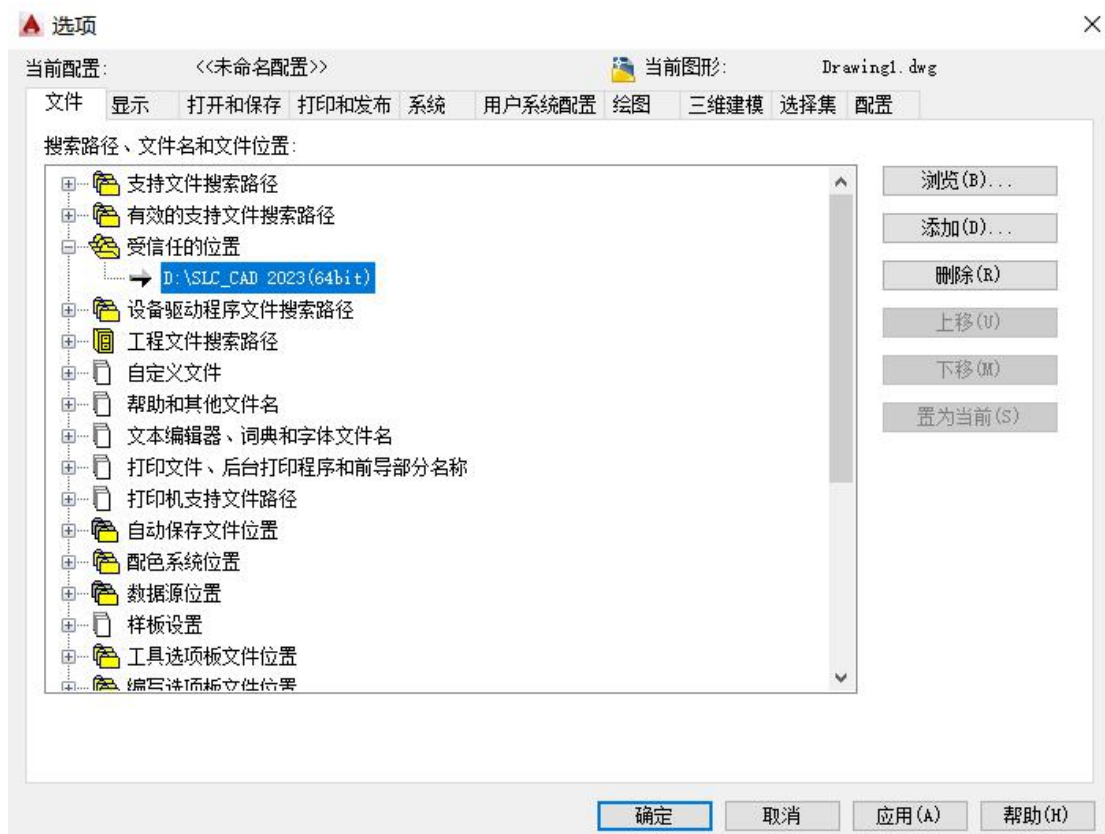
选择【添加...】选项，然后选择添加上面的【浏览...】，选择 SLC_CAD 软件安装目录。

D:\SLC_CAD 2023(64bit)

选择完 SLC_CAD 软件安装目录后就会提示以下信息，点击【继续】即可：

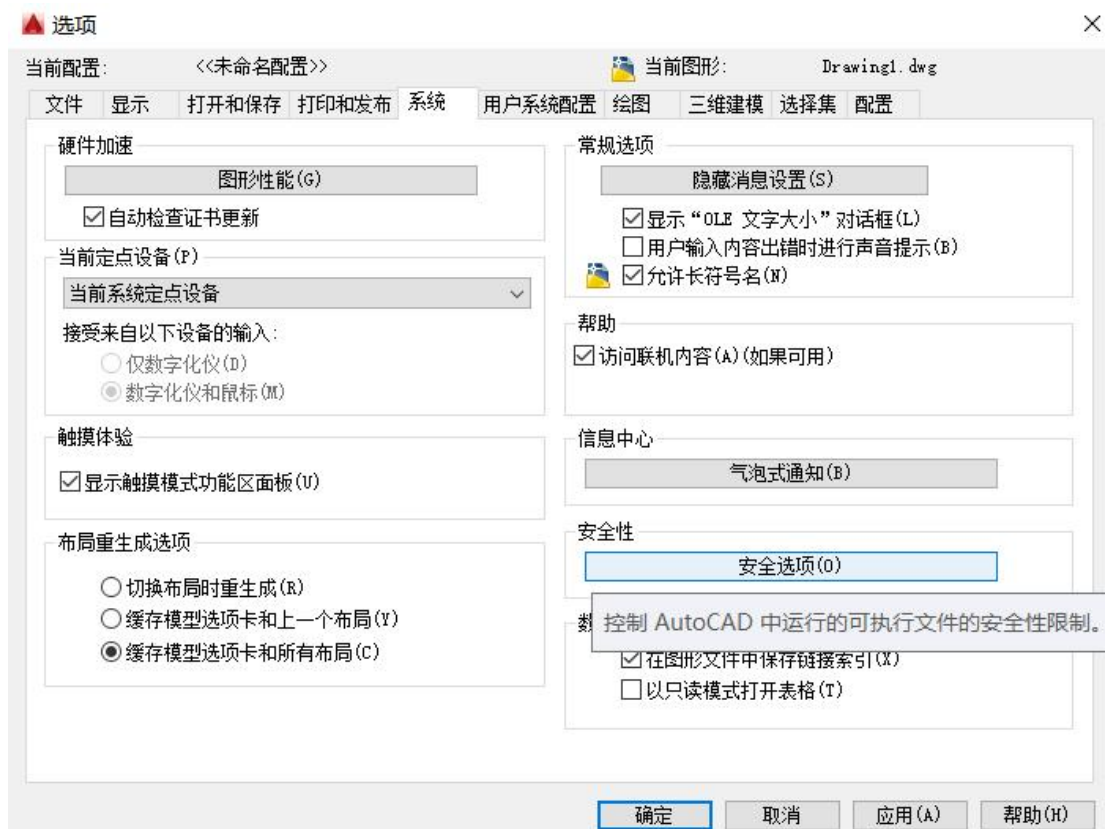


添加完成，如图所示：



完成后点击【应用】，【确定】保存。

3、选择“**系统**”板块，安全性，点开“**安全选项(o)**”，进入设置。

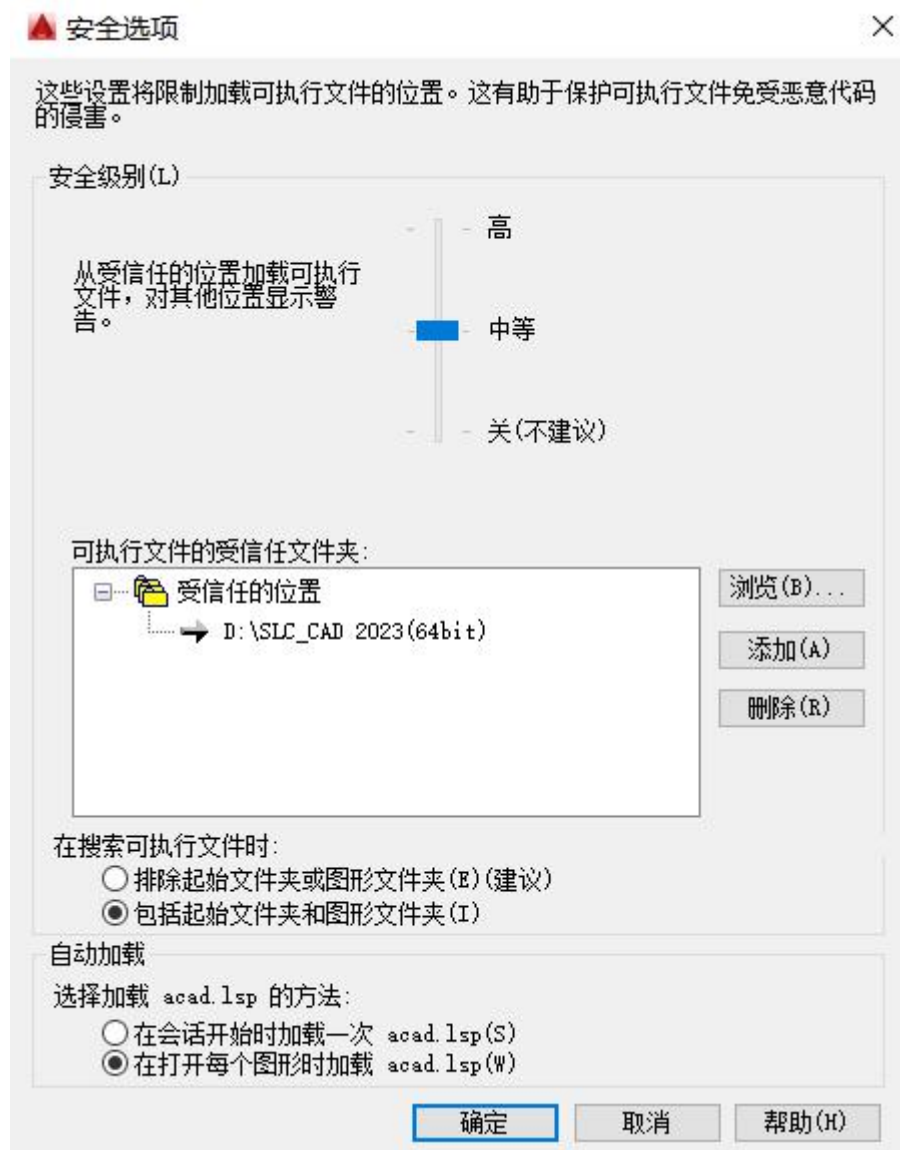


可执行文件的受信任文件夹，受信任的位置 D:\SLC_CAD 2023(64bit)。

在搜索可执行文件时：包括起始文件夹或图形文件夹 (I)

自动加载，选择加载 acad.lsp 的方法：在打开每个图形时加载 acad.lsp(W)

【确定】，【应用】、【确定】。



设置完毕，下次启动 AutoCAD2016 即可正常加载 SLC_CAD 软件。

END